

bavaria-Plafond-System

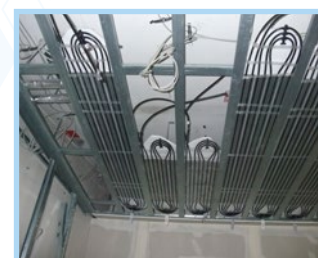
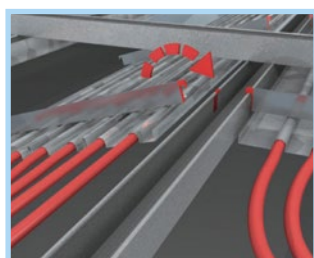
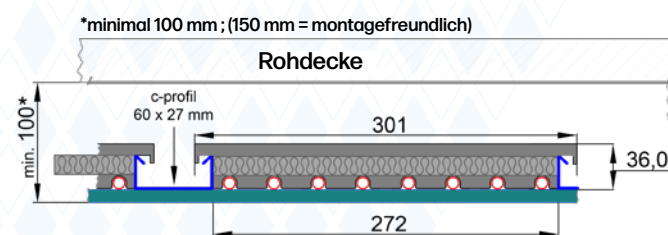
Trocken - Decken - Fertigmodule
Rohr-Ø10 mm, für die Deckenheizung
und -Kühlung



System - Vorteile

- Universell einsetzbar z.B., Akustikdecken
- Bewährt bei der Sanierung von historischer Bausubstanz
- wertvolle Böden bleiben erhalten
- Sehr gute Klimaregulierende Eigenschaften
- Zukunftsorientiertes Heizen mit niedrigen Vorlauftemperaturen
- Hohe spez. Heiz- und Kühlleistung
- sehr geringe Speichermasse
-> schnelle Reaktionszeiten
- Mit Boden- und Wandsystem kombinierbar
- Exakte Trennung der verschiedenen Gewerke
- Systemgewicht ca. 10 kg/m²

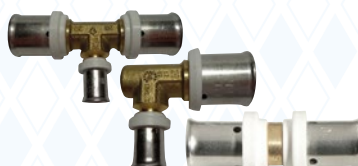
Systemschnitt



Das System besteht aus folgenden Komponenten:



bavaria-Plafond Module



bavaria-Press Fittinge



bavaria-FL-Exclusiv
Metallverbundrohr

Art-Nr.	Art-Bezeichnung		VPE	Einheit
580 33 xxx	bavaria-Plafond Modul	Breite = 333 mm brutto, Länge = variabel von 1000 - 5000 mm (100 mm Intervall)	1	Stk
510 52 100	bavaria-Press Kupplung	10 x 1,3 mm	10	Stk
510 53 210/200	bavaria-Press T-Stück	16 x 10 x 16 mm / 20 x 10 x 20 mm	10	Stk
510 53 400/300	bavaria-Press Reduzierung	16 x 10 mm, 20 x 10 mm	10	Stk
510 40 210	bavaria-Press-Steck T-Stück	20 x 10 x 20 mm	10	Stk
510 41 210	bavaria-Press-Steck Winkel	20x10 mm	10	Stk
510 30 010	bavaria-Steckfitting Sicherungsset	für 10 mm Stecksystem	10	Set
349 00 100/101	bavaria-FL-Exclusiv Metallverbundrohr für Heizung	10 x 1,3 mm	240/ 500	Rolle in m